

Stadt Glücksburg
Ortskernentwicklungskonzept

Workshop II:

Unser Stadtbild:

**Wieviel Regelwerk und welche Freiheiten sind
für eine schöne und nachhaltige Stadt
notwendig?**

Fachinput: Peter Kranzhoff, cappel + kranzhoff

Moderation: Beate Hafemann, TOLLERORT

Ziel: Erhalt ortsbildprägender Baustrukturen, Erhalt und Pflege des Stadtbilds sowie behutsame Ergänzung von Neubauten

Ansatzpunkt Gebäude / Baukultur

- Bewahrenswertes schützen
- zukünftige Neubauten mit zeitgemäßer Gestaltung harmonisch einfügen
- der Besonderheit des Ortes Beachtung schenken



Wie kann das gelingen?

- Eigenart bewahren: Erhaltungssatzungen, Gestaltungssatzungen, Bebauungspläne
- Bewusstsein für das Besondere schaffen: Gestaltungsleitfäden, Beratung, Tag des offenen Denkmals, Vorträge zur Baukultur etc.
- Neues entwickeln: Gestaltungsregeln in Bebauungsplänen



Ziel: Erhalt ortsbildprägender Baustrukturen, Erhalt und Pflege des Stadtbilds sowie behutsame Ergänzung von Neubauten

Ansatzpunkt Öffentlicher Raum

- attraktive öffentliche Orte schaffen, an denen sich Einheimische und Gäste gern aufhalten.

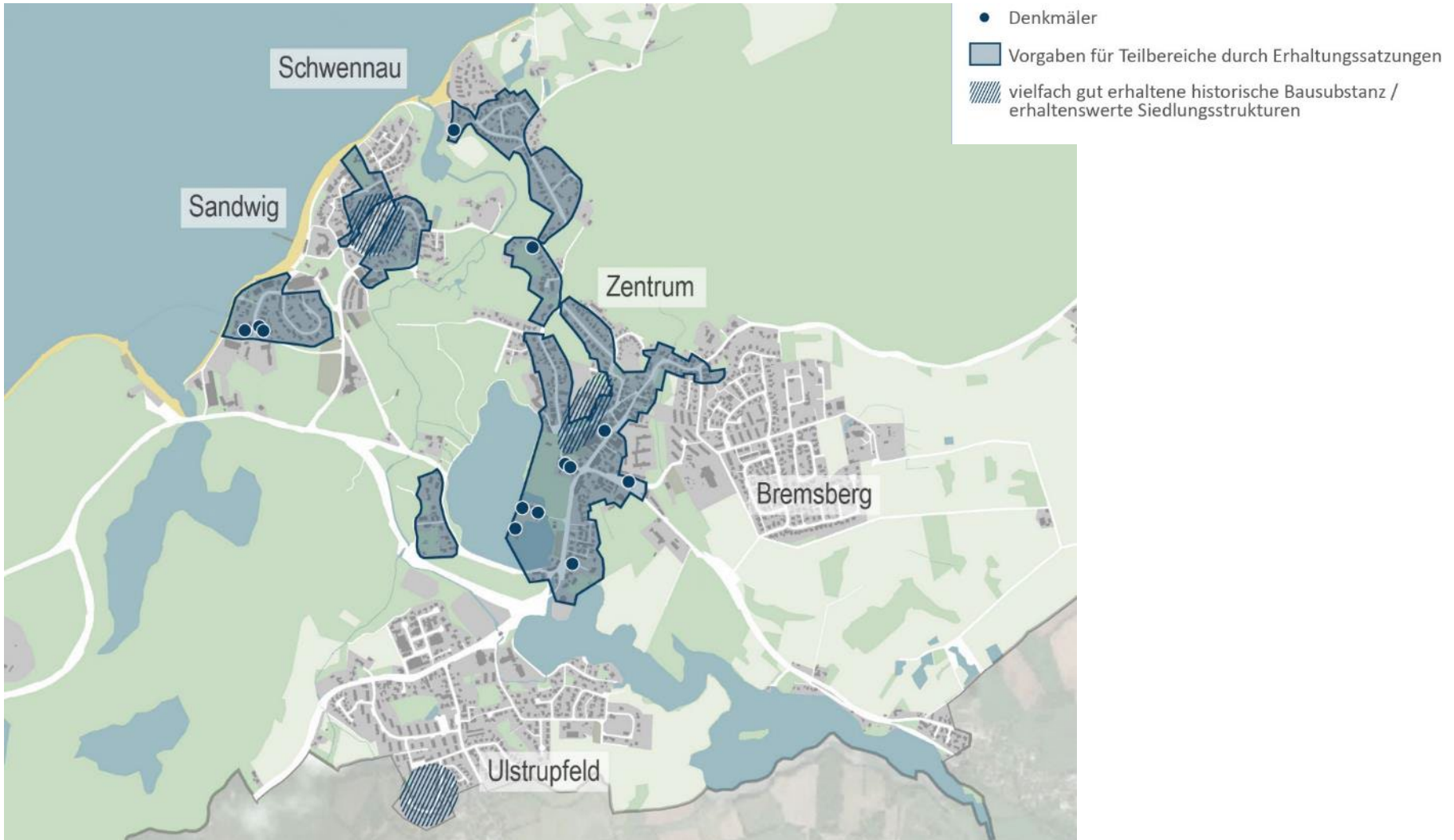
Wie kann das gelingen?

- Einheitliche Gestaltungsprinzipien öffentlicher Raum für Glücksburg festlegen
- Wettbewerbe, um an besonderen Orten die beste Idee wählen zu können
- Öffentlichkeit frühzeitig beteiligen



Wichtig: Angemessenheit der Mittel

- „Prominente“ Bereiche, die das Gesicht der Stadt besonders prägen, verlangen mehr Augenmerk und Regulierungen; in weniger exponierten Bereichen sind mehr Freiheiten möglich



Quelle: cappel + kranzhoff; Kartengrundlage: ©GeoBasis DE/LVermGeo SH (www.LVermGeoSH.schleswig-holstein.de)

Stärken im Stadtbild: Denkmäler - historische Gebäude - Erhaltungsbereiche

Fragestellungen

1. In welchen Bereichen, die aus Ihrer Sicht für das Stadtbild besonders wichtig sind, sehen Sie **Handlungsbedarf** und was soll dort erreicht werden?
2. Wie kann aus dem **Stadtzentrum** beim Markt und der Rathausstraße **ein typisches Stück Glücksburg** entwickelt werden? Was sind Ihre **Ziele** für diesen Bereich?