

STADT GLÜCKSBURG (OSTSEE)

B E K A N N T M A C H U N G

Der Ausschuss für Bauwesen und Stadtentwicklung der Stadt Glücksburg (Ostsee) hat am 29.01.2025 den Aufstellungsbeschluss zum

Bebauungsplan Nr. 70 "Schausender Weg" der Stadt Glücksburg (Ostsee)

für den Straßenzug Schausender Weg (Siehe Anhang)

gefasst.

Der Beschluss wird hiermit bekannt gemacht.

Begründung:

Glücksburg hat mehrere Bereiche/Gebiete verstärkter touristischer Nutzung bzw. Bereiche/Gebiete die für verstärkte touristische Nutzung vorgesehen sind. Gleichzeitig gibt es für Objekte im Außenbereich vermehrt Anträge zur Umnutzung von Wohnen zu Ferienwohnen und damit ggf. die Änderung des (städtebaulichen) Charakters in den betroffenen Gebieten. Um den jeweiligen (städtebaulichen) Charakter zu erhalten ist es notwendig die betroffenen Gebiete zu überplanen.

Die Aufstellung eines Bebauungsplans ist daher dringend erforderlich um den Straßenzug Schausender Weg und seine Bewohner vor einem Übermaß an touristischer Nutzung zu schützen und eine zukünftige rechtssichere Festsetzung für Ausnahmsweise zulässige touristische Nutzungen treffen zu können.

Das Plangebiet ist durch Einzelhausbebauung geringer Dichte geprägt.

Die derzeitige Entwicklung in Glücksburg, mit Bezug auf Ferienwohnungen und Ferienhäuser lässt befürchten, dass im oben genannten Gebiet Nutzungsänderungen der vorhandenen Bebauung von der Nutzung Wohnen zur Nutzung Ferienwohnen vorgenommen werden bzw. bei zukünftiger Bebauung die Nutzung Ferienwohnen vorgesehen wird und das Gebiet in seinem Charakter dadurch erheblich verändert wird.

Das Gebiet fällt in den Außenbereich. Eine Steuerung der baulichen Entwicklung

hinsichtlich Art der baulichen Nutzung erfolgt nicht.

Ein Bebauungsplan sichert den Erhalt des städtebaulichen Charakters und steuert die zukünftige Entwicklung, indem Festsetzungen zur Art der baulichen Nutzung getroffen werden. Für das oben genannte Gebiet soll die Festsetzung als Reines Wohngebiet bzw. Allgemeines Wohngebiet getroffen werden und die Nutzung Ferienwohnen gesteuert werden. Damit wird ein klarer Rahmen für die Nutzung von Bestandsgebäuden sowie auch für Neubauten gesetzt.

Glücksburg, den 27.02.2025	Stadt Glücksburg (Ostsee) Gez. Kristina Franke
Ausgehängt am 27.02.2025 (Unterschrift)	Abgenommen am _____.____.2025 (frühestens 10.03.2025)
Aushangkasten: Rathaus <input type="checkbox"/> Bockholm <input type="checkbox"/> Rudehalle <input type="checkbox"/>	

E 536406 m

N 6079078 m



N 6077748 m

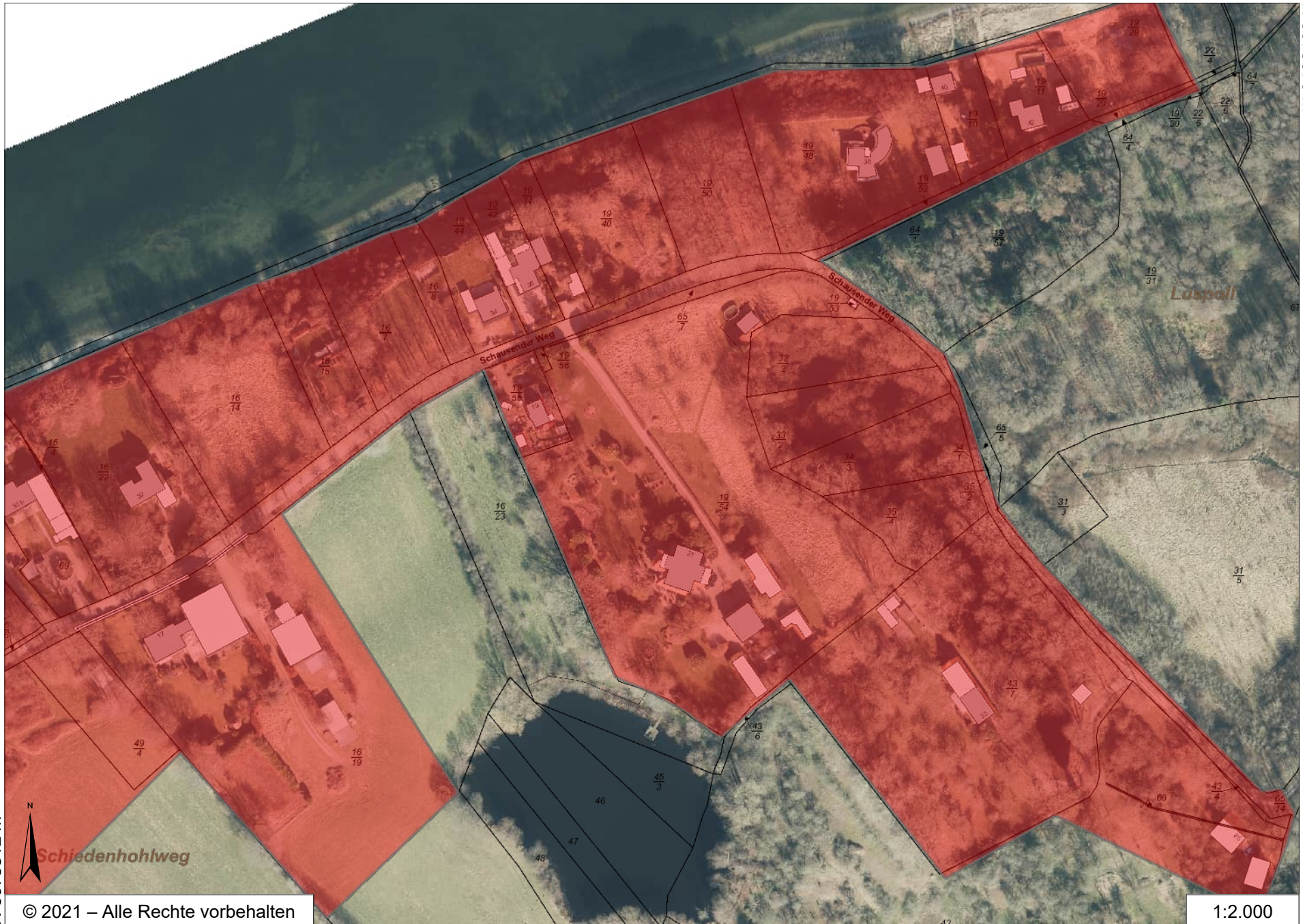
© 2021 – Alle Rechte vorbehalten

E 534535 m

1:5.000

E 536174 m

N 6078670 m



N 6078312 m



Schiedenhohlweg

© 2021 – Alle Rechte vorbehalten

1:2.000

E 535672 m



N 6077964 m

© 2021 – Alle Rechte vorbehalten

1:2.000

E 535346 m



N 6077863 m

© 2021 – Alle Rechte vorbehalten

1:2.000

E 535040 m

